

Název akce:

## Výstavba výjezdové základny ZZS KVK v Lubech

na pozemcích č. parc. 433/1, k.ú. Luby I

Investor:

Zdravotnická záchranná služba  
Karlovarského kraje, příspěvková organizace  
Závodní 390/98c  
360 06 Karlovy Vary

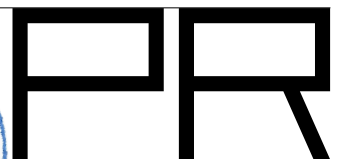
Vypracoval:

Marek Roch

Odpovědný projektant:

Ing. arch. Pavel Petrák

Razítko:



ARCHITEKTI SRO

IČ: 10963405 / DIČ: CZ10963405

Tel.: +420 737 984 812

E-mail: pav.petrak@gmail.com

Hlavní tř. 279/7, 353 01 Mariánské Lázně

Název části:

D.1.1. Architektonicko-stavební řešení

Stupeň dokumentace:

DPS

Datum:

05/2023

Měřítko:

1:10

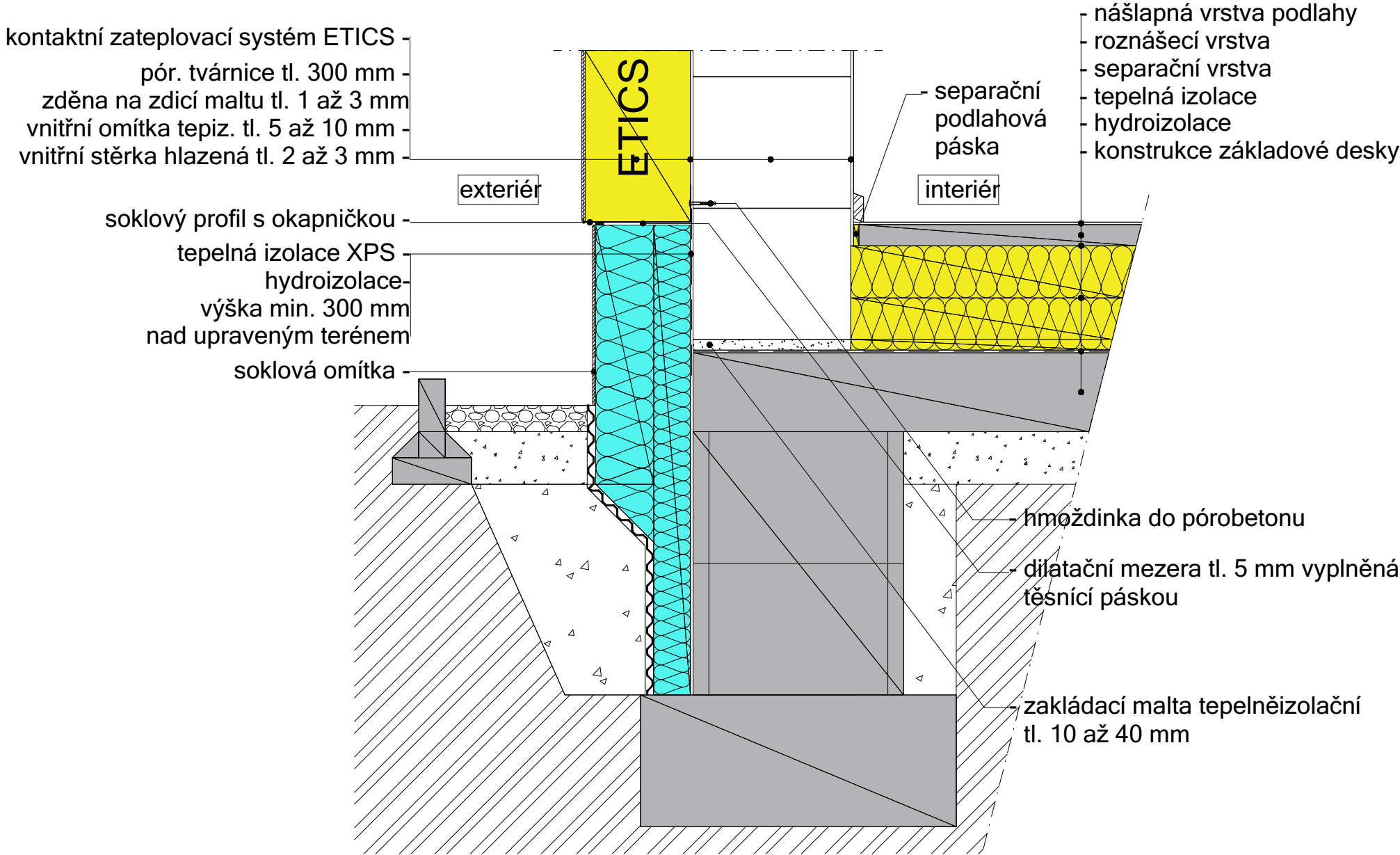
Název výkresu:

Výkresy konstrukčních detailů

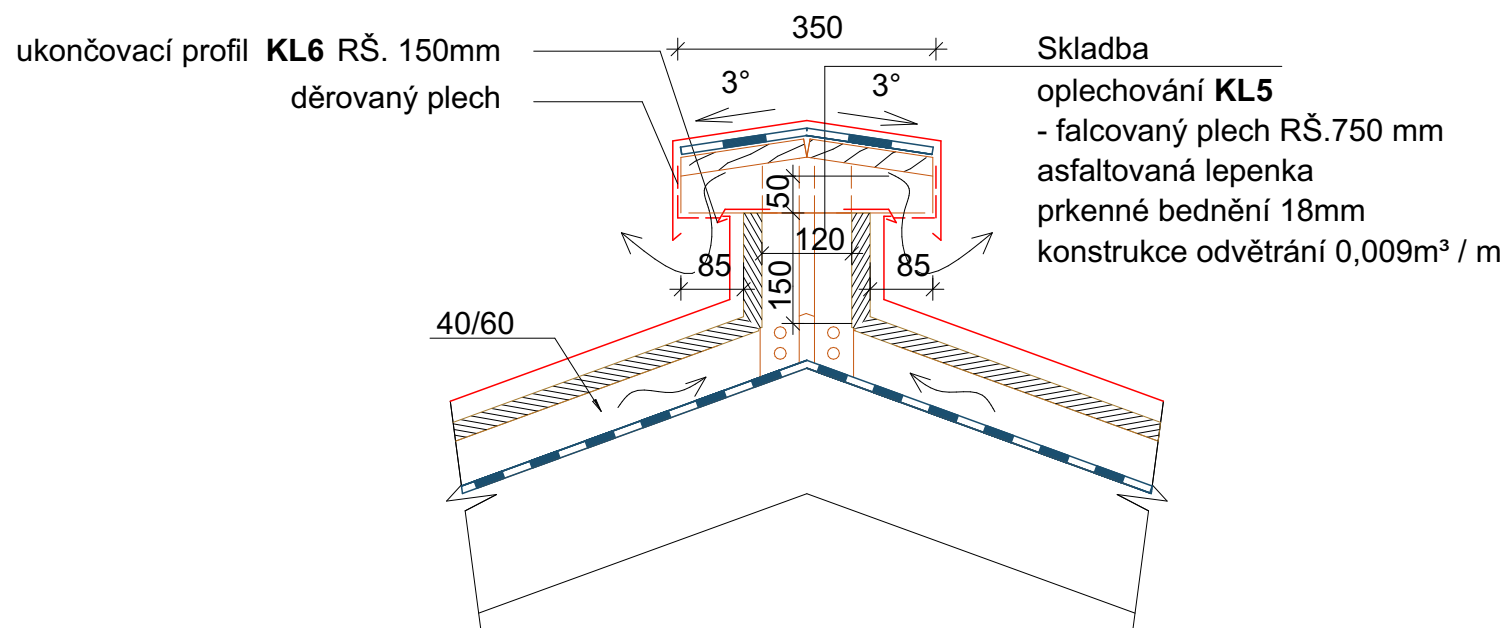
Číslo výkresu:

D.1.1.12

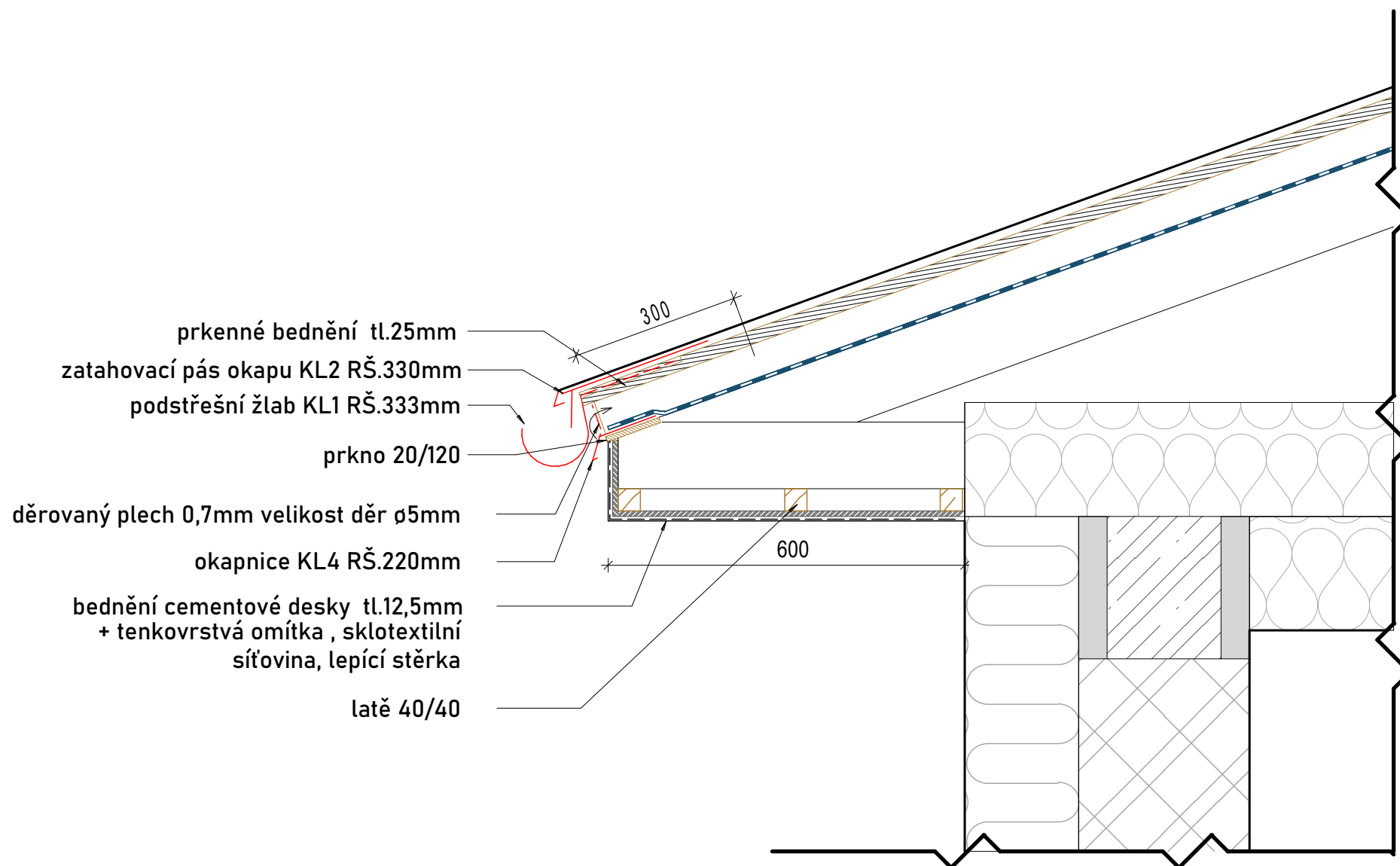
Detail paty zdiva a základového pasu  
- pórobetonová tvárnice tl. 300 mm  
+ kontaktní zateplovací systém ETICS



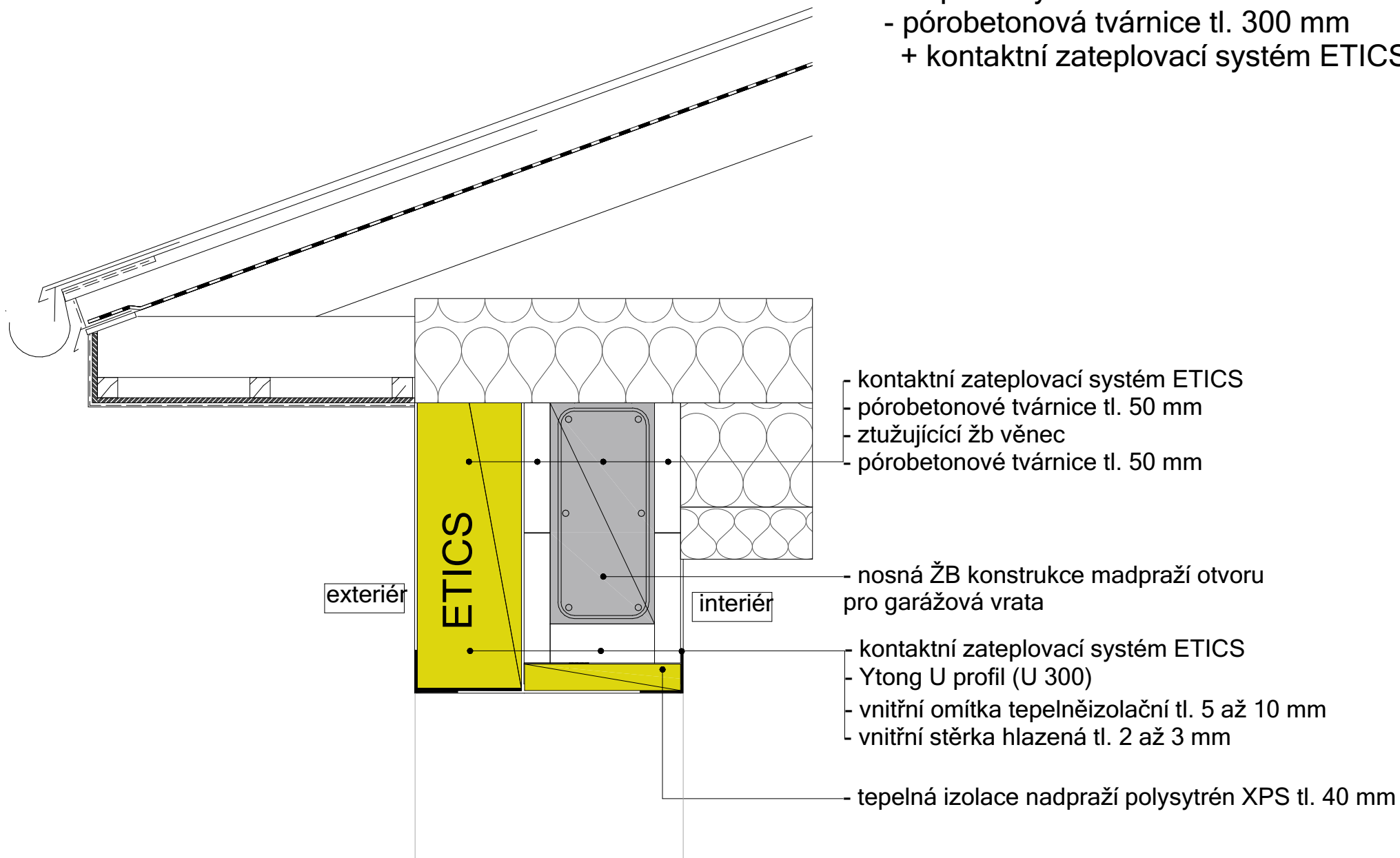
### Detail 2 ( 1:10 ) - odvětrání hřebene



## Detail 1 ( 1:10 ) - okapní hrany



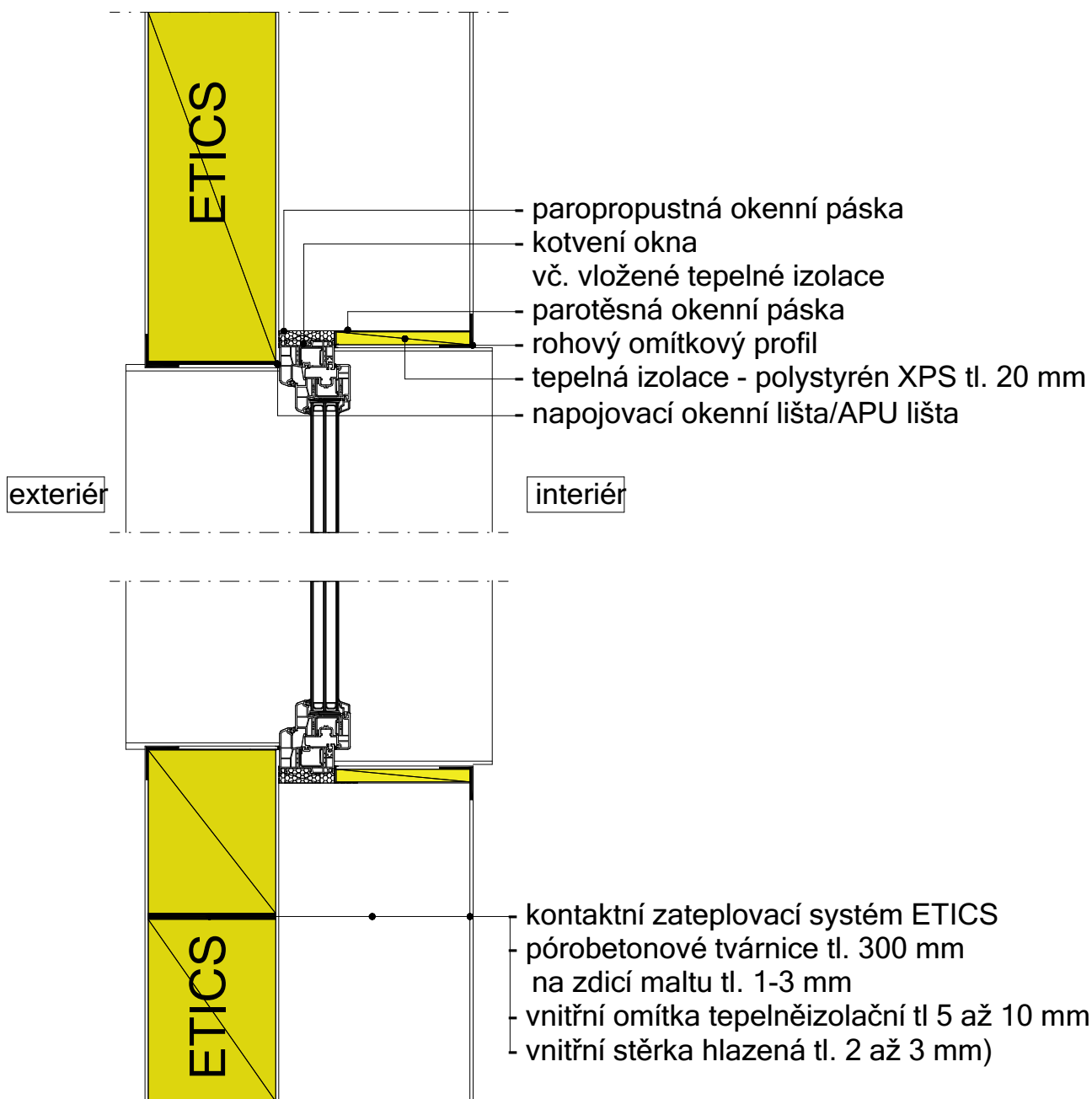
Nadpraží otvoru pro garážová vrata  
se spřaženým řekladu a věnce  
- pórobetonová tvárnice tl. 300 mm  
+ kontaktní zateplovací systém ETICS



## Ostění okna

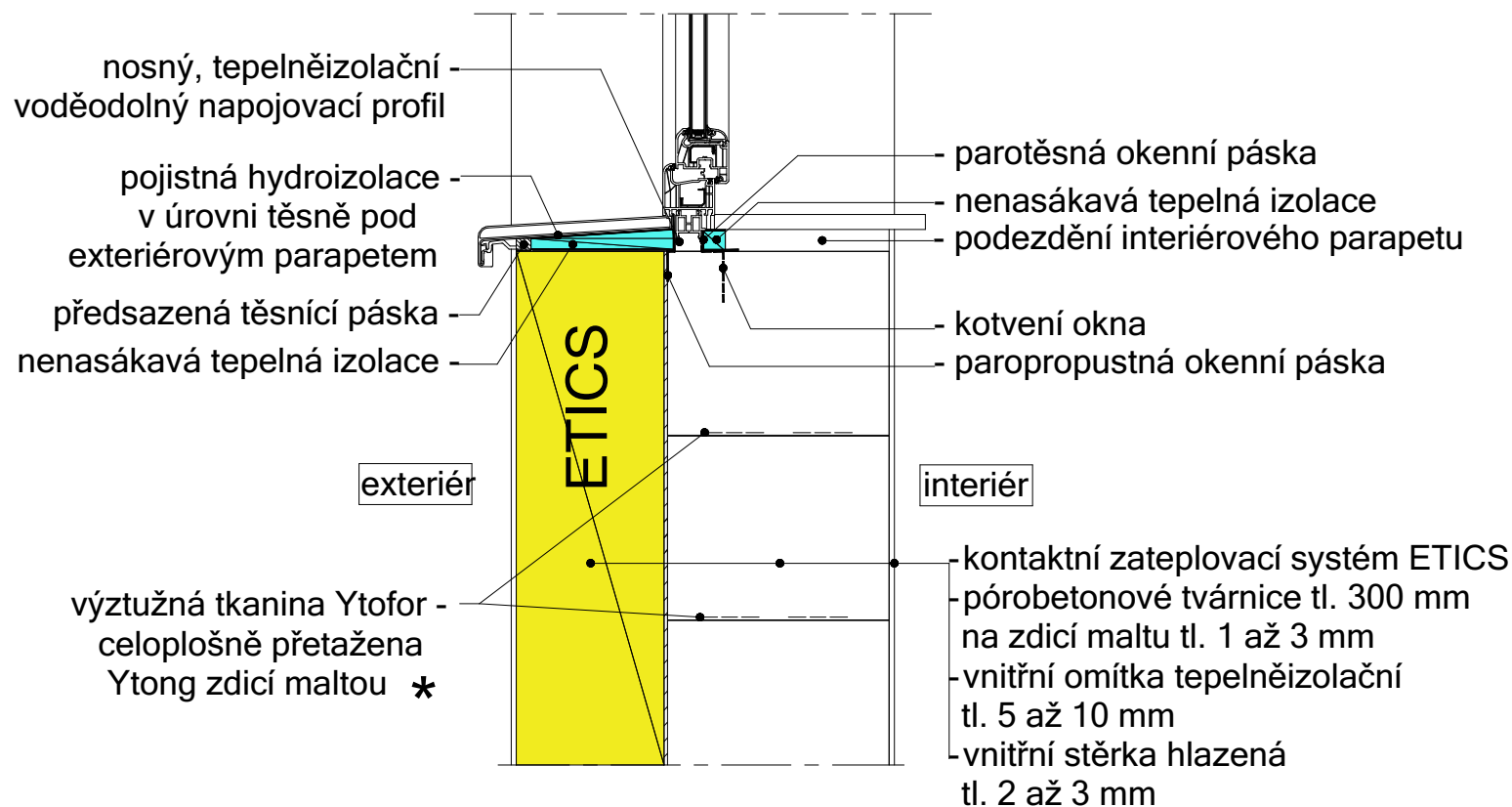
- pórobetonová tvárnice tl. 300 mm
- + kontaktní zateplovací systém ETICS

vodorovný řez



## Parapet okna

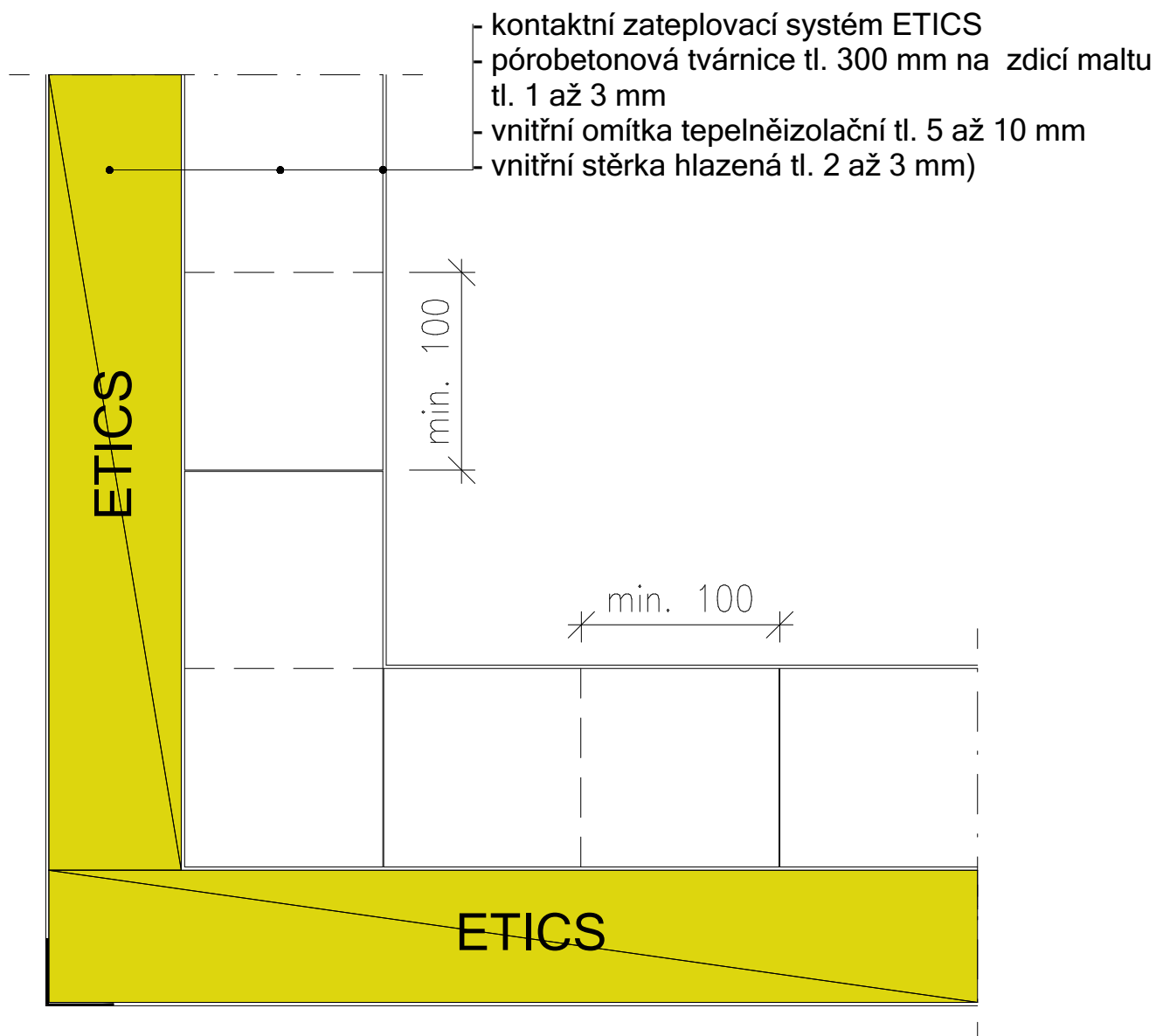
- pórobetonová tvárnice tl. 300 mm
- + kontaktní zateplovací systém ETICS



### Poznámka:

- \* - do dvou ložných spár pod otvorem okna bude vložen výztužný pás ze spletených ocelových pozinkovaných drátků, které jsou obaleny polypropylenovými prameny a síť je příčně vyztužena skelnými vlákny.
- v každé ložné spáře budou položeny dva výztužné pásy šíře 80 mm a budou uloženy min. 20 mm od líce zdiva

Převazba rohu obvodové stěny  
- pórobetonová tvárnice tl. 300 mm  
+ kontaktní zateplovací systém ETICS



Poznámka:

L-spoj stěn je možné vyzdít z tvárnic různé šířky, ale stejné výšky.

Minimální převazba tvárnic se rovná 0,4násobku výšky.

Ztužující věnec v obvodovém zdivu  
- pórobetonová tvárnice tl. 300 mm  
+ kontaktní zateplovací systém ETICS

